

ぜんいぎんこう

# 社会福祉協議会は 善意銀行 を運営しています

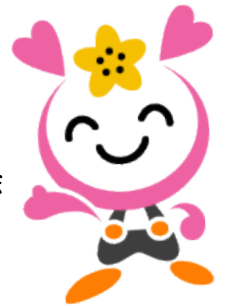
## ○善意銀行とは？

皆さまからの尊い善意の金品をお預かり（<sup>よたく</sup>預託）し、市内の地域福祉活動などに活用（<sup>はらいだし</sup>払出）されるしくみです。

## ○どのようなものが<sup>よたく</sup>預託できるの？

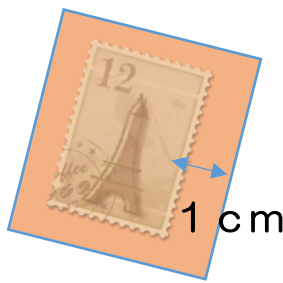
寄付金、プルタブ、使用済切手、タオル、雑巾など

常陸太田市社会福祉協議会  
マスコットキャラクター  
タッチィ〜



### 使用済切手

茨城県社会福祉協議会へ集められ、買取業者により換金後、県内のボランティア活動支援のために活用されます。



まわりを1cm程度残して切り取りください。



### プルタブ

換金し、市内の地域福祉活動に活用されます。

## ○<sup>よたく</sup>預託から<sup>はらいだし</sup>払出まで

### ①受付

電話または、来所いただき内容をお伺いします。

### ②預託

社協にお越しいただくか、ご自宅へお伺いし、寄付金・物品をお預かりします。

### ③払出

預託された方の意向に沿って、高齢者・障がい者・児童福祉・ボランティア活動など、地域で実施される様々な福祉事業に活用されます。

## ○このように活用されます

### 地域での交流会



### ボランティア活動の支援



### 世代間の交流会



### ふれあいサロン活動



他にも交通遺児への就学支援金、災害見舞金、生活困窮者への支援など、さまざまな事業に活用しています。

**市内の福祉充実のため、皆さまの善意をぜひお寄せください！**

社会福祉法人 **常陸太田市社会福祉協議会**

TEL：0294-73-1717