



マスコット  
キャラクター  
「タッチー」

2023.1.10

令和4年度は  
7月・10月・1月・3月発行

# おおたの福祉

すべての人が幸せに暮らせる「まちづくり」

在宅福祉サービスセンター、ファミリー・サポート・センター  
協力会員が活躍しています



高齢者の  
お宅のお掃除



お子さんの  
保育園の送迎



高齢者のお宅へ  
夕食のお弁当を配達

## 在宅福祉サービスセンター/ファミリー・サポート・センターほのぼのおおた

お手伝いしたい方とお手伝いを頼みたい方（ひとり暮らしの高齢者や障がいのある方など）が会員となり、地域で助け合う有償のボランティア活動です。協力会員には、活動時間により活動費、交通費が支給されます。

※関連記事：7ページに協力会員募集の記事を掲載しています。

常陸太田市社会福祉協議会の最新情報は、ホームページをご覧ください。  
URL <https://www.ho-shakyo.jp> もしくは、 **常陸太田市社協** **検索**

赤い羽根  
共同募金

※このマークがついている事業は赤い羽根共同募金が活用されています



# 新年のご挨拶

社会福祉法人 常陸太田市社会福祉協議会 会長 宮田 達夫



あけましておめでとうございます。皆さまには、お健やかに新年をお迎えのこととお慶び申し上げます。

旧年中は、本会の事業推進に対しまして温かいご支援とご協力を賜り、厚く御礼申し上げます。

さて、わたしたちも社協では「あたたかいつながりの中で自分らしく安心して暮らせるまち 常陸太田」の実現を目指し、地域の皆さまのご協力のもとで、様々な事業を進めておりまして、特に、栄養、運動、社会参加を3つの柱とするフレイル（虚弱）予防と災害時における福祉支援体制の整備については、市をあげて取り組んでいるところでございます。

いつまでも「元気」で「生きがい」を持ち、住み慣れた地域で自分らしく生き生きと暮らしていくことは、誰もが抱く願いであり、そのためには、身近な地域で「人と人とのつながり」を深めることが大変重要であります。

近年、コロナ禍や少子高齢化、核家族化の急速な進展、近隣関係の希薄化などによって、地域のつながりや支えあいのある関係性を持つことが難しくなりつつありますが、こうした課題解決に向けて、地域の皆さまと一緒に考えながら役職員一丸となって、地域に密着した取り組みを積極的に展開し、皆さまに必要とされる社協を目指してまいりますので、引き続きのご支援ご協力をどうぞよろしくお願いいたします。

結びに、新しい年が皆さまにとりまして幸多き年となりますようご祈年申し上げ、新年のご挨拶といたします。



## 社会福祉に貢献された方々が顕彰されました

### 第72回 茨城県社会福祉大会

おめでとうございます



茨城県社会福祉協議会会長表彰  
施設職員代表で小田部様が登壇されました

10月19日、ザ・ヒロサワ・シティ会館で「第72回茨城県社会福祉大会」が開催され、長年にわたり社会福祉に貢献された県内 1,489 個人・団体が顕彰されました。本市からは次の皆さまが受賞されました。おめでとうございます。

(敬称略・順不同)

#### 茨城県知事表彰

- 【民生委員・児童委員】 石井 さち子
- 【施設職員】 打越 麻夕美, 大内 京子, 細谷 真生, 猪狩 佐人美, 笹原 敦子, 宇野 千賀子, 萩谷 由紀子, 小園 真由美
- 【共同募金運動奉仕者】 鍋屋 繁範

#### 茨城県社会福祉協議会会長表彰

- 【民生委員・児童委員】 大貫 直子, 豊田 悦男, 田所 満里子, 黒澤 貴子, 井坂 浩, 酒井 秀寿
- 【施設職員】 井坂 真弓, 小松崎 亜紀子, 安 紀子, 鯉淵 真澄美, 小田部 和子, 高田 美保, 菊池 瞳, 舛井 智巳, 櫻井 清美
- 【ボランティア】 常陸太田スクエアステップ・リーダー会

#### 茨城県共同募金会会長表彰

- 【共同募金運動奉仕者】 秋山 敬一

#### 茨城県社会福祉協議会会長感謝

- (有)石川電気

### 受賞者喜びのこえ

#### 茨城県知事表彰

石井 さち子 様 (民生委員・児童委員) ※写真右側

この度は、賞を賜りましたこと、感謝申し上げます。受賞につきましては、関係機関の皆さま、地域の方々のおかげで民生委員を15年間務めることができました。心より御礼申し上げます。

民生委員として、地域の方の問題が解決に向かった際に、その方への役目を少しでも果たすことができたのだと思い、それがやりがいにもつながりました。

令和4年11月30日をもって民生委員・児童委員は退任となりましたが、今後もボランティアを通して誰かのためになれるよう精進して参ります。



#### 茨城県社会福祉協議会会長表彰

小田部 和子 様 (施設職員：愛保育園) ※写真左側

この度の受賞につきましては、皆さまのお力添えにより受賞させていただき、心より御礼申し上げます。

私は、児童福祉の施設職員として長年勤務させていただいております。その間、数多くのお子さま方や保護者さま、地域の皆さまに支えられて今日まで勤務することができたと思っております。これからも、人と人のつながりを大切にしながら、子どもたちの笑顔のために努めて参りたいと思います。





# たくさんの“やさしさ”をありがとうございます！

## —赤い羽根共同募金運動—

10月1日からスタートした赤い羽根共同募金運動。市民の皆さまをはじめ、学校や企業、官公庁、福祉施設などの皆さまには、たくさんの“やさしさ”をお寄せいただきありがとうございました。

この募金は、市内で行われるさまざまな福祉事業をはじめ、サロン活動支援、生活困窮者対策、コロナ対策などに活用されます。

お寄せいただいた募金のご報告は、おおたの福祉No166号（令和5年3月発行）に掲載予定です。道の駅ひたちおおた

### 街頭での募金啓発活動

10月1日に道の駅ひたちおおたなど市内3か所で行いました！



### 学校での募金活動



### 寄付つき商品

ひな菊とキャラメルのケーキ



社会福祉法人 朋友会



ひまわりパン

商品を購入するとその一部が赤い羽根共同募金に寄付される“寄付つき商品”市内5か所の商店・企業にご協力くださいました！

## 学校福祉体験

## ボランティア養成講座

### を開催しました！

8月31日、社協登録ボランティアを対象に、学校福祉体験ボランティア養成講座を開催しました。

社協職員が講師となり、車いすの基本的な操作方法や高齢者疑似・アイマスク体験を活用した子ども達への指導のポイントを学びました。

この講座を受講された方は、「福祉体験ボランティアあゆみの会」の会員と一緒に、後日依頼のあった小・中学校、高校へ出向き、福祉体験ボランティア活動を行いました！

### 養成講座の様子



実際に学校に出向き指導しました！



高齢者疑似体験



車いす体験







# 支部ひろば



市内 19 地区に設置している社協支部で取り組まれている地域福祉の活動内容をご紹介します！

## 河内 支部

### まちづくり出前講座

11月5日、河内支部・河内公民館主催で3年ぶりにまちづくり出前講座を開催しました。

認知症キャラバンメイトの鴨志田幸江氏を講師にお招きし認知症サポーター養成講座と題して講義していただきました。

「認知症は病気ではありません。性質を理解したうえで対応することが大切です。誰にでも起こり得るのでこの講座を通して正しく理解してください。」とのメッセージでした。総勢 31 名の方が熱心に受講し、終了後、全員に受講証となるサポーターのバッジとハンドリングが授与されました。



## 金郷 支部

### 地域の力「ささえ合い」

コロナ禍で活動を自粛せざるを得ない状況の中で、毎年「友愛訪問」を続けてきました。例年3月に民生委員を中心にひとり暮らし高齢者や高齢者世帯を対象に訪問し、健康や日常生活での問題についてアドバイスをしています。

また、今年度は町会単位でのコミュニティの醸成を目的とした地域交流事業を2町会で開催したほか、2月にフレイル予防のための健康体操教室を開催する予定です。

今後も、新型コロナウイルス感染対策を行い、地域のささえ合いと健康づくりの輪を広げていきたいと考えています。



## 天下野 支部

### 秋の紅葉と共に訪れる友愛訪問

天下野地域は、天下野コミュニティ、町会、社協支部が一体となり地域を見守っています。

11月初旬に行われる友愛訪問は、コロナ禍でも継続してきました。天下野地域を支えてきた高齢者（対象は70歳以上のひとり暮らし、85歳以上の高齢者世帯）が健康で過ごしてほしいという願いと、8名の小学生が健やかに育ってほしいという願い、言葉だけでは伝えきれない気持ちを品物にかえ、民生委員と町会長がお届けしました。マスクをして感染対策しながらでも感じ取れるほど、お互いの笑顔が溢れた訪問となりました。





8月28日、里美文化センターにおいて、各種団体共催により里美地区合同防災研修会を開催いたしました。「防災システム研究所」の山村武彦所長より「近助」「互近助」「防災隣組」と題して講演をいただきました。誰でもいつかは助けられる人になるので、元気なうちは助ける人になること、困ったときはお互いさま、隣人と仲良くする勇気を持って、平時の見守り、災害時の安否確認など、皆が“互近助づきあい”を実践していけば、住み続けたいまちになるというお話でした。



地域ふくし懇談会

社協支部は、地域の皆さまが協力して人と人とのつながりをつくる福祉活動に取り組んでいます。支部ごとに話し合いの場「地域ふくし懇談会」を開催し、新型コロナウイルスの影響などを踏まえ、これからの取り組みやスローガンなどを話し合い、たくさんのアイデアが出されました。今後は、それぞれの地域の取り組みを「活動計画」としてまとめ、福祉のまちづくりを進めます。



小里支部・賀美支部



河内支部



郡戸支部



天下野支部



金砂支部



佐竹支部



幸久支部

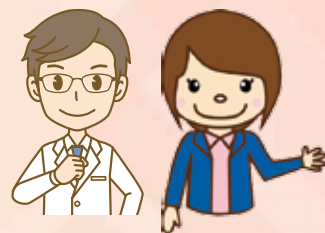


## 「認知症初期集中支援チーム」がサポートします

「もしかしたら認知症かも?」「認知症の治療や介護サービスを受けてくれなくて困っている」  
そんな認知症についての困りごとはありませんか?

認知症初期集中支援チームは、認知症サポート医と専門知識を持つスタッフが認知症の方やその疑いのある方、  
そのご家族を訪問し、治療やサービス利用などの支援を行います。

悩みを打ち明けることから始めてみませんか。



**問合せ** 常陸太田市地域包括支援センター（おとしより生活相談センター）

〔本 所〕 常陸太田・金砂郷地区 稲木町 33（総合福祉会館内） ☎ 72-8881

〔サテライト〕 水府・里美地区 町田町 163-1（市役所水府支所内） ☎ 70-5678

## つながりを絶やさないための新しいつながり方として

## 「はじめてのスマホ体験講座」を開催しました

生活支援  
だより

コロナ禍においても人と人とのつながりを絶やさないために、スマホに慣れ、仲間同士でコミュニケーションアプリ「LINE」を活用していただくこと、はじめてのスマホ体験講座を開催しました。

ご参加いただいた方は、最初は緊張した面持ちでしたが、スマホのおもしろさにどんどん引き込まれ、研修後に早速、LINEのビデオ通話をされた方もいました。今回学んだことを支部活動の連絡ツールに活用すると、より密につながれるかもしれませんね。



## 赤い羽根 共同募金 サンタさんからの プレゼント

12月10日、交流センターふじにおいておもちゃ図書館「あ・そ・ぼ」クリスマス会を開催しました!

サンタさんから絵本やお菓子の入ったプレゼントをもらい、プレゼントをもらった子どもたちは、とても喜んでいました。





## 生活応援隊「ほのぼのおおた」の活動に参加してみませんか？

市内にお住まいで地域福祉に関わってみたい方、空いた時間を有効に活用したい方、協力会員に登録して活動してみませんか？



**急募！**  
夕方のお弁当配達や  
お子さんの保育園等の送迎

専門的な資格がなくても活動できる!!

活動時間に応じて **活動費 (30分300円) 交通費 (200円)** を支給!!

都合の良い曜日や時間帯、できる活動で登録OK!

男性も大活躍  
しています!



**活動内容** ひとり暮らしの高齢者や障がいのある方、子育て世代の方を支えます!

事業名	活動内容
在宅福祉サービスセンター	食事・洗濯・掃除などの家事援助、通院や外出時の付き添い、買い物、話し相手、夕方のお弁当配達、ごみ捨てなど
ファミリー・サポート・センター	お子さんの一時的な保育、産後の家事援助、保育園・幼稚園・児童クラブなどの送迎

**申込み・問合せ** 在宅福祉サービスセンター / ファミリー・サポート・センター「ほのぼのおおた」 ☎ 72-4574

## レクリエーション用具・介護用品を貸し出します!

### レクリエーション用具

市内で福祉の増進を目的として活動する団体・個人の方に、ボウリング、輪投げ、ビンゴゲームなどを無料で貸し出しています。

貸し出し期間は1週間以内です。借用日が決まりましたら、電話でお問い合わせください。



**問合せ** 地域づくりグループ

### 介護用品

通院やお出かけ、退院後の介護などで一時的に車いすやベッドが必要となった市内にお住まいの方に貸し出しています。まずは電話でお問い合わせください。



#### 貸出内容

用品名	貸出期間	料金
車いす	1週間	無料
ベッド (電動)	最長6か月	10,000円 (搬入時に5,000円) (搬出時に5,000円)

**問合せ** くらしさぼーとグループ ☎ 80-7000

たまには気分転換して  
みませんか

## 在宅介護者リフレッシュ事業を ご利用ください

参加費  
1,000円

**とき** 令和5年2月14日(火)

ところ	スパ&ゴルフリゾート久慈 (岩手町1398)	
内容	<b>研修会「ヒモトレ」</b> (ヒモ一本で身体のバランスを取り戻すストレッチを学びます) ※研修後、会食を兼ねた交流会を行います!	
対象	市内にお住まいのご家庭で高齢者の介護をされている方 ※要介護認定を受けていない方を介護されていても参加できます。	
定員	先着15名	
申込期間	1月16日(月)~2月10日(金)	<b>問合せ</b> くらしさぼーとグループ ☎ 80-7000





# 善意銀行

## 9・10・11月分 感謝のご報告

地域福祉向上のため、多くの皆さまより善意をお寄せいただきました。(敬称略・順不同)

### 物品預託 使用済切手・ハガキ・プルタブ・米 など

大内操, 山本静枝, (有)カシムラ印刷, 太田支部ボランティア, (特養)西山苑, 市役所, 三浦誠, いばらきのケア, 久米なごみサロン会, 小野瀬貞雄, 大和田時計本店, 鈴木鉄工(株), 柴田美智子, 高橋峰子, 瑞竜ゆめサロン, 太田温泉 やまがきの湯, 菅原久美子, 東二町会, 松栄町会, 川崎星波, (有)井上商事, (児童養護)誉田養徳園, 青木孝義, 下河合釜田東班, 杉商ファーム・花てまり 杉森敏弘, 八幡屋商店, 磯野信子, 匿名 (11件)

※物品の寄付はあらかじめご連絡をくださるようお願いいたします。

### 金銭預託

前田敏武	10,000円
柴田美智子	5,000円
助川博	1,000円
(株)三友製作所	24,053円
常陸太田ライオンズクラブ	100,000円
常陸太田市読書会連絡協議会	6,999円
佐都中32会	27,644円
阡縁会	5,000円
豊田悦男	6,154円
猿田なつ奈	3,000円
大山玲子	30,000円
常陸太田ロータリークラブ	40,000円
匿名(3件)	709,468円

### 募金箱

市役所, 渡辺医院, 大山病院, 藤井病院, ひたちの中央クリニック, (株)かわねや木崎店, (株)かわねやフェスタ店, (株)サン薬局, 谷河原接骨院, 川崎クリニック, (特養)世矢の里, 太田温泉 やまがきの湯, なごみ家, 道の駅ひたちおた, (特養)西山苑, 太田病院, 生涯学習センター, カスミ常陸太田店, 西山の里 桃源, カラオケレミ常陸太田店, ヨロシク整骨院, 気まぐれ食堂英佐, 市立図書館, 市民交流センター, 社協事務所前募金箱, 根本医院, 物産センターこめ工房, 西金砂そばの郷そば工房, 西金砂湯けむりの郷金砂の湯, 常陸セントラルゴルフ練習場, 金砂郷カントリークラブ, ファミリーストアてらしま, 菓子のやまがた, 道の駅さとみ, 里美温泉保養センターめく森の湯, 宝来館, 藤子, セイコーマート水府中染店, 水府振興公社(電神大吊り橋), ふるさとセンター電ちゃん乃湯, 河合接骨院

### いただいた寄付をお届けしました

(児童養護)誉田養徳園	米・食料
NPO法人たんたん	食料
(特養)西山苑	食料
太田あすなる保育園	米・もち米
らいらく保育園	米・もち米
太田さくら認定こども園	米・もち米
はすみ保育園	もち米
ぽこ・あ・ぽこ	米
ひよこ園	米
(特養)松栄荘	米
グループホーム ワコー大里	米
(福)朋友会ひまわり	米
障害者支援施設 ピュア里川	米
ディサービスセンター 花・大里	米



常陸太田ロータリークラブ様



常陸太田ライオンズクラブ様



松栄町会様



川崎星波様

6年かけてプルタブを集めてくれました!



お米を市内の保育園へ



## ふれあい・いきいきサロンを応援しています!



### 「サロンボランティア研修会」を開催しました!

10月5日, 14日にレクリエーション協会の石井紘治氏の「楽しく物づくり」, 日本ポッチャ協会公認審判員の堀井信子氏の「ポッチャ体験」を開催しました。参加された方から「物づくりもポッチャも楽しかった。ぜひ, サロンでポッチャをやってみよう」との声も聞かれました。



ポッチャ体験

### ふれあい・いきいきサロンにおじゃましました!



東連地町 いきいきふれあいサロン(11月8日撮影)

「暮らしの中の人権」について人権擁護委員の講話を聞きました

地域で気軽に集まれる居場所(サロン)の開設を支援しています! ぜひご相談ください!!

お問合せ ご意見・ご感想などございましたら, お寄せください。

## 社会福祉法人 常陸太田市社会福祉協議会

〒313-0041 常陸太田市稲木町33 常陸太田市総合福祉会館内

TEL 0294-73-1717 FAX 0294-72-5449

URL: https://www.ho-shakyo.jp E-mail: shakyou@axel.ocn.ne.jp



- 金砂郷支所 〒313-0113 常陸太田市高柿町257-3 TEL: 0294-76-1002
- 水府支所 〒313-0213 常陸太田市町田町163-1 TEL: 0294-85-0433
- 里美支所 〒311-0505 常陸太田市大中町1653 TEL: 0294-82-3145